

# RESIDENTIE WATERZICHT

keuzefiche APP 1.3

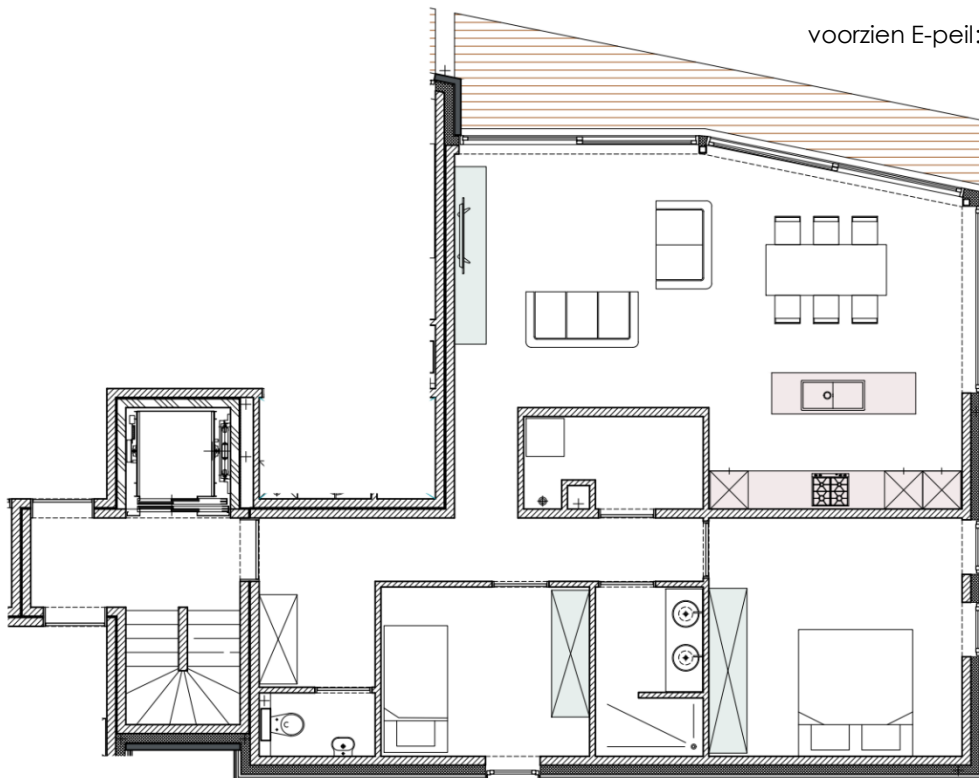


## Vogelzangstraat 18 – bus 3

woonoppervlakte: **86m<sup>2</sup>**

opp. terras: **10m<sup>2</sup>**

voorzien E-peil: **E23**



## 1. ALGEMEEN

De appartementen bevatten reeds een uitgebreid en kwalitatief pakket aan basisafwerkingen.

Hieronder wordt per onderdeel nog opgesomd wat in de basisprijs van het appartement reeds voorzien is, en welke keuzes of uitbreidingen hiervan nog mogelijk zijn.

De koper zal steeds de offertes betreffende de afwerkkeuzes ondertekend en binnen de opgegeven planning aan de aannemer bezorgen.

## 2. PRIJSBEPALING

De prijs van het appartement wordt als volgt bepaald:

<b>Appartement 1.3</b>	
Appartement (excl. kost)	309 400,00 €
Parking 9 (excl. kost)	22 500,00 €
Berging 6 (excl. kost)	5 000,00 €
	<b>336 900,00 €</b>
Opstal (75%)	252 675,00 €
+ btw 21%	53 061,75 €
	<b>305 736,75 €</b>
Gronddeel (25%)	84 225,00 €
+ registratierecht 7% (als enige woning)	5 895,75 €
	<b>90 120,75 €</b>
<b>OF</b>	
Gronddeel (25%)	84 225,00 €
+ registratierecht 10%	8 422,50 €
	<b>92 647,50 €</b>
<b>Totale vraagprijs inclusief btw &amp; registratie (7%)</b>	<b>395 857,50 €</b>
<b>OF</b>	
<b>Totale vraagprijs inclusief btw &amp; registratie (10%)</b>	<b>398 384,25 €</b>

### 3. AFWERKING

#### 3.1. VLOEREN

	VOORZIEN	opmerkingen
inkomhal, toilet, berging en badkamer	vloertegels met handelswaarde aan 48,40 €/m <sup>2</sup> incl. btw. Bijhorende plint: 9,00€/lm incl. btw.	Plaatsingskosten zijn voorzien voor standaard formaat tegels (30/30 tot 40/40cm) – supplementen voor groter of andere keuzes)
slaapkamers, leefruimte en keuken	parketvloer (incl. behandeling met parketolie) met handelswaarde aan 65,34 €/m <sup>2</sup> incl. btw. Bijhorende plint: 9,00€/lm incl. btw.	
terrassen:	vloertegel op tegeldragers met handelswaarde aan 48,40 €/m <sup>2</sup> incl. btw.	Plaatsingskosten zijn voorzien voor standaard formaat tegels (30/30 tot 40/40cm) – supplementen voor groter of andere keuzes)

#### 3.2. WANDTEGELS

	VOORZIEN	opmerkingen
enkel voor de wanden in de douche die grenzen aan de douchebak, tot een hoogte van 2.00m boven de vloer.	wandtegels met handelswaarde aan 48,40 €/m <sup>2</sup> incl. btw. Bijhorende plint: 9,00€/lm incl. btw.	Plaatsingskosten zijn voorzien voor standaard formaat tegels (20/20 tot 25/40cm) – supplementen voor groter of andere keuzes)

#### 3.3. BINNENDEUREN

	VOORZIEN	opmerkingen
alle privatieve binnendeuren	Vlakke plafondhoge schilderdeuren (tot een hoogte van 2500mm). Tubespan deurblad met omlijsting om te schilderen. (handelswaarde: 393€ incl. btw per deur)	Plaatsingskosten, binnendeurslot en 4 scharnieren + inox deurkruk Pro 19mm zijn inbegrepen.

#### 3.4. KEUKEN

	VOORZIEN	opmerkingen
keuken	Voorziene handelswaarde (keuken incl. toestellen) voor levering en plaatsing aan <b>20.000€ incl. btw</b>	

#### 3.5. MAATKASTEN

	VOORZIEN	opmerkingen
TV-meubel + kasten slaapkamers	Voorziene handelswaarde (totaal maatkasten) voor levering en plaatsing aan <b>10.000€ incl. btw</b>	

## 4. TECHNIEKEN

### 4.1. SANITAIRE TOESTALLEN

	VOORZIEN	opmerkingen
	Voorziene handelswaarde (totaal sanitaire toestellen) voor levering en plaatsing aan <b>10.000€ incl. btw</b>	
badkamer 1	<ul style="list-style-type: none"><li>• 2 lavabo's (incl. meubel en spiegelkast)</li><li>• 1 douchetub (+ verplicht montageframe bij te nemen)</li><li>• kraanwerk lavabo's + douche</li></ul>	
wc	<ul style="list-style-type: none"><li>• 1 handwasser</li><li>• 1 hangtoilet</li><li>• kraanwerk handwasser</li></ul>	
berging	<ul style="list-style-type: none"><li>• Schell-kraan wasmachine</li></ul>	
keuken	<ul style="list-style-type: none"><li>• Schell-kraan spoelbak/vaatwas</li></ul>	

Toestellen sanitair zijn enkel voorzien als ze getekend zijn op het basisplan. Een douchedeur is niet voorzien in het standaardbudget. Indien douchedeur in meerprijs wordt besteld, dan wordt deze opgemeten na de tegelwerken en de plaatsing wordt uitgevoerd na de voorlopige oplevering.

Volgende keuzes geven aanleiding tot supplementen:

- inbouwkransen: 272,25€ incl btw per inbouwkraan
- inbouwgoet i.p.v. douchebak: 393,25€ incl btw per inbouwgoet

## 4.2. ELEKTRISCHE INSTALLATIE

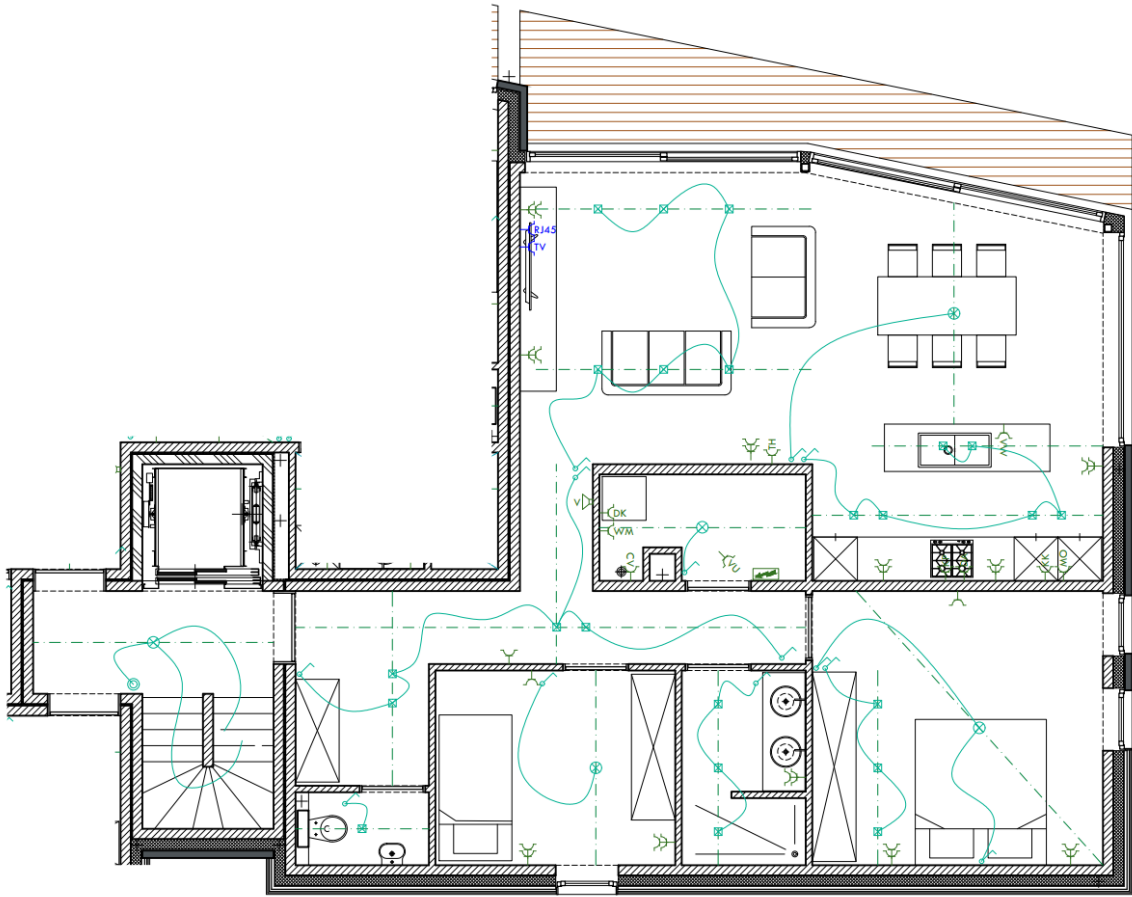
De individuele zekeringkasten zijn uitgerust met automatische zekeringen, differentieel-schakelaar e.d. overeenkomstig de geldende reglementeringen.

Er worden geen verlichtingsarmaturen voorzien in de privatieve delen. Voor de inbouwspots (230V) zijn de betonboringen (max. Ø90mm) en bekabeling wel inbegrepen, maar het armatuur nog niet. Wel een volledige videfooninstallatie met elektrische deuropener aan de inkomhal.

Afdekplaten van schakelaars en stopcontacten zijn voorzien in de reeks NIKO Original – kleur Original White

Volgende voorzieningen zijn inbegrepen (zie onderstaande tabel + plan op volgende pagina):

	lokaal	stopcontacten	schakelaars	inbouwspots	lichtpunten	toegewezen stopcontacten	aansluiting internet	aansluiting TV	thermostaat	binnenpost videfoon
<b>APP. 1.3</b>										
	inkomhal	1	3	4						1
	wc		1	1						
	slaapkamer 1	5	3	3	1					
	badkamer 1	2	1	3						
	slaapkamer 2	5	1		1					
	berging		1		1	4				
	keuken	4	1	6		5				
	zithoek	4	1	6			1	1	1	
	eetkamer	4	1		1					
	berging gelijkvloers	1	1		1					



## 5. CONTACTGEGEVENS

<b>BOUWHEER</b>	Brainscape nv Kanaaldijk 353 2900 SCHOTEN	<a href="http://www.brainscape.eu">www.brainscape.eu</a>
<b>ARCHITECT</b>	stijn vermeire architect bvba Bevrijdingsstraat 11 2280 GROBBENDONK	<a href="http://www.stijnvermeire.be">www.stijnvermeire.be</a>
<b>ALGEMENE AANNEMER</b>	LNCO bvba Gagelhoflaan 31B 2980 ZOERSEL	<a href="http://www.lnco.be">www.lnco.be</a>
<b>VLOER- &amp; WANDTEGELS</b>	RG-tegel Liersebaan 206 2240 MASSENHOVEN	<a href="http://www.rgtegel.be">www.rgtegel.be</a>
<b>PARKETVLOEREN &amp; BINNENDEUREN</b>	Eddy De Prins Industrieweg 11 2340 BEERSE	<a href="http://www.eddydeprins.be">www.eddydeprins.be</a>
<b>KEUKENS &amp; MAATKASTEN</b>	Siematic	<a href="http://www.siematic.com">www.siematic.com</a>
<b>SANITAIR</b>	Desco nv Bijkhoevelaan 2 2110 WIJNEGEM	<a href="http://www.desco.be">www.desco.be</a>